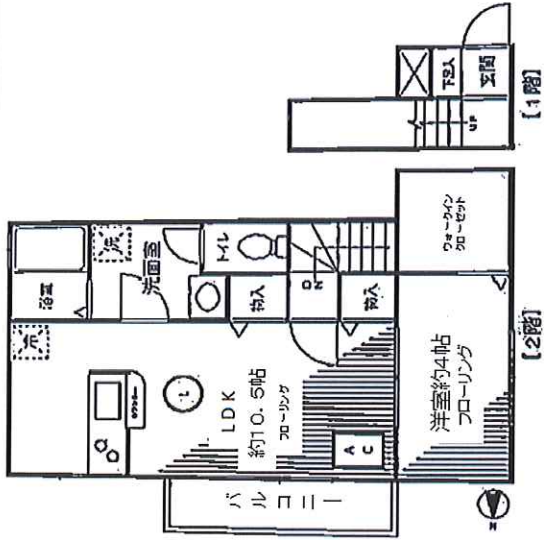


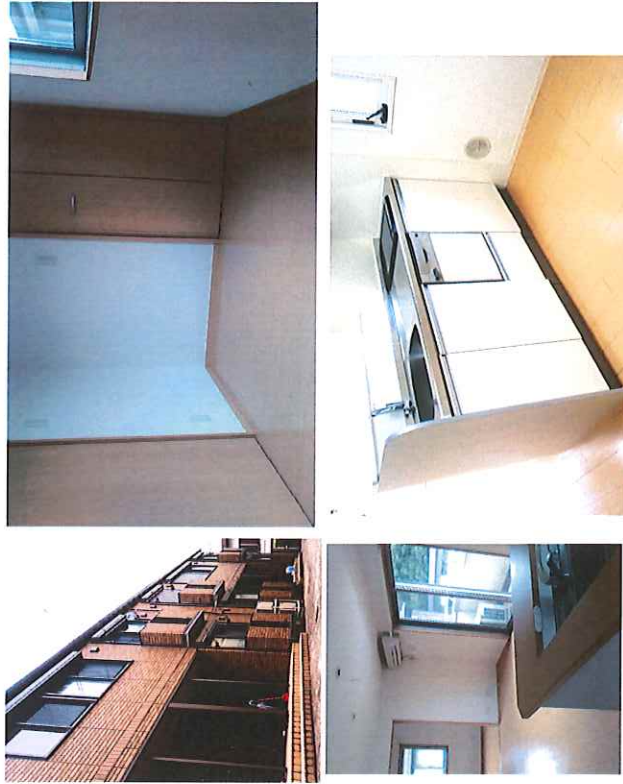
# 賃料 13.3万 1LDK ウォークインクロゼット付

アンソレイユ高田馬場 206号室

山手線 高田馬場駅 徒歩9分 西武新宿線・東西線 高田馬場駅 徒歩10分



- エアコン(LDK)
- モニター付きインターホン
- 棚付きキッチンカウンター
- シャンプードレッサー
- 宅配ボックス
- 温水洗浄暖房便
- ウォークインクロゼット
- 2口IHコンロ
- 明るい部屋
- システムキッチン
- 追焚浴室乾燥機
- 食器洗浄機



建物  
 所在:東京都新宿区高田馬場4丁目29-6  
 総戸数:10戸 階層:2階建  
 構造:軽量鉄骨造 バルコニー:有  
 専有面積:44.88㎡ 坪数:13.57坪  
 建築時期:2008年11月(築10年)

賃料等  
 賃料:133,000円 管理費:5,000円  
 更新料:新築料の1ヶ月分  
 解約予告:1ヶ月前 敷金:2ヶ月、礼金:0ヶ月

入居条件  
 用途:住居 入居時期:即  
 契約種類:普通借家 期間限定:2年契約更新可  
 その他:入居審査有、ペット不可、楽器演奏不可

駐車場等  
 駐車場:無 バイク置場:無  
 駐輪場:有(1住戸1台無料)

設備  
 EV:無 オートロック:無  
 ガス:都市ガス 給湯:ガス給湯機  
 エアコン:有 設置LDK 洗濯機置場:有 洗面所  
 管理人:無 通信環境:有 ※要別途契約

備考  
 ・ケーブルTV ・BS視聴可  
 ・エアコン1基(LDK) ・オールフローリング  
 ・入居時の鍵交換費(15,000円)・退去時のエアコン洗浄  
 室内クリーニング費用は借主様負担となります。  
 ・借主様が個人の場合、連帯保証人を不要とし、エール  
 ズサポート㈱の賃料保証制度利用を賃貸借契約締結  
 の条件とします。(火災保険含む)  
 初回保証委託料:賃料等合計金額の50%  
 年間保証委託料:2年目以降 10,000円(1年ごと)  
 法人申込の場合も利用可、詳細は担当までお問い合わせください。

手数料		取引態様
貸主	0%	代理
借主	100%	
配分の割合		担当
元付	0%	
客付	100%	関澤・川崎
		2018/4/9

## 住宅事業部

## 株式会社 日向設計

〒171-0033 東京都豊島区高田三丁目15番7号 第一大島ビル301  
 TEL: 03-6912-7086 FAX: 03-6912-7087

TEL: 03-6912-7086 FAX: 03-6912-7087

東京都知事(2)第94667号